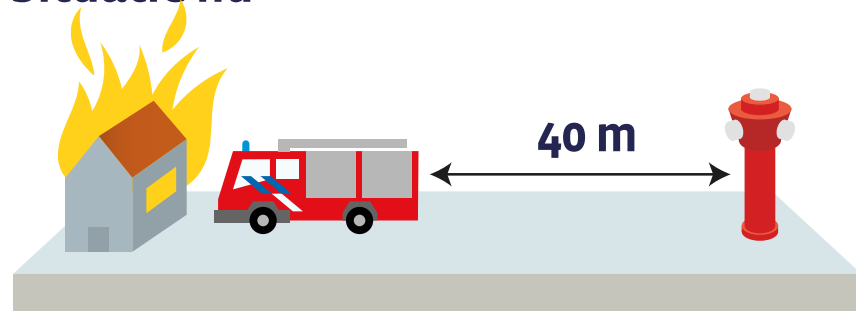
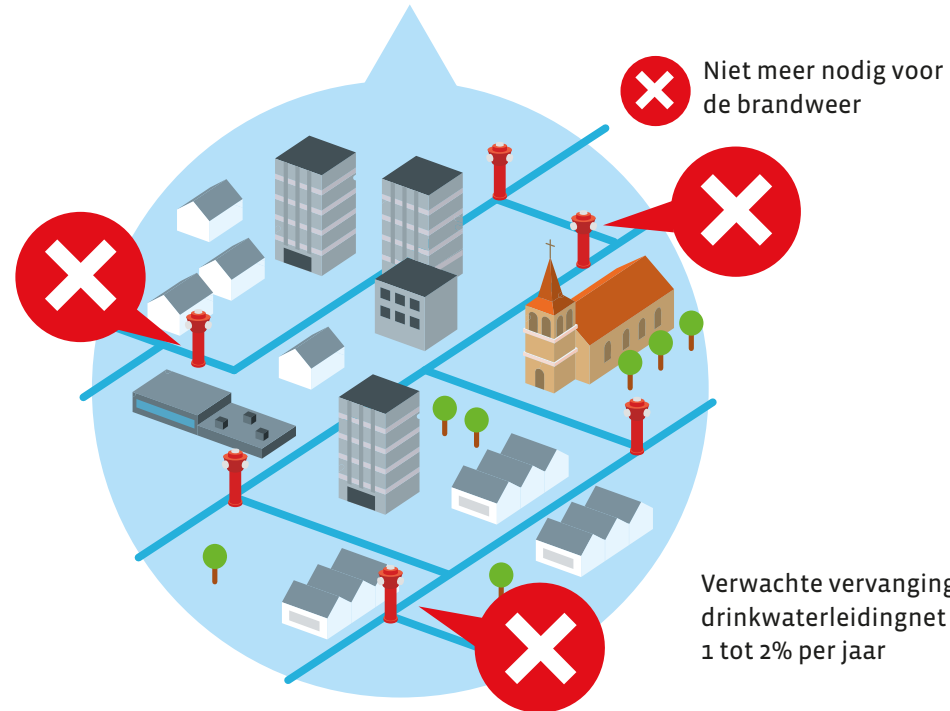
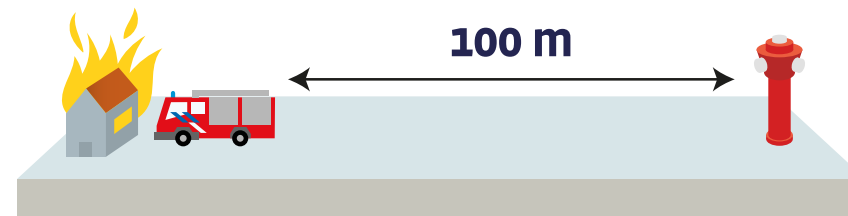


# Nieuwe toekomstbestendige bluswatervoorziening Hollands Midden

## Situatie nu



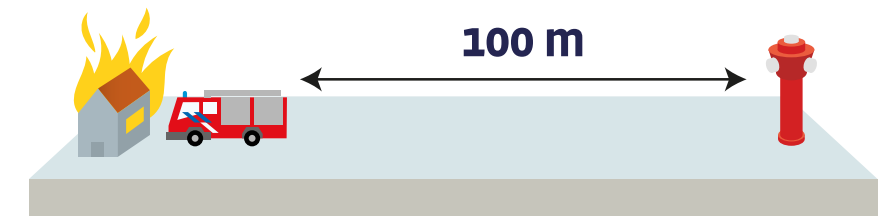
## Overgangsfase



## Toekomst



Aanvulling met combinatie van waterwagens en watertransport-systemen



## Samenwerkende partijen



## Implementatie

- Onderzoek onderhouds-systematiek (brand)kranen
- Invoeren combinatie van waterwagens en watertransport-systemen, te starten met een pilot van 3
- Convenant sluiten tussen samenwerkende partijen

## Maatschappelijk optimum

- Kwalitatief goed drinkwater
- Beschikbaarheid van bluswater heeft een kwaliteitsniveau  $\geq$  1 juni 2016
- De laagst mogelijke maatschappelijke kosten
- Lagere beheers- en aanlegkosten drinkwaternet (incl. brandkranen)
- Investering in aanvullende flexibiliteit door een combinatie van waterwagens en watertransport-systemen
- Gezamenlijk ontwerpen