

Regionale plannen voor veilige regio

In de Veiligheidsregio Hollands Midden werken brandweer, GHOR, gemeenten, politie en overige crisispartners samen aan veiligheid in de regio. De veiligheidsregio stelt elke vier jaar drie plannen vast die nauw met elkaar zijn verbonden. Samen vormen ze de basis om adequaat te handelen op vele soorten veiligheidsrisico's.

Risicoprofiel

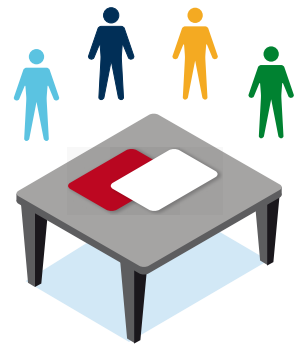


Aanwezige risico's in kaart brengen.

Veiligheidsrisico's o.a.

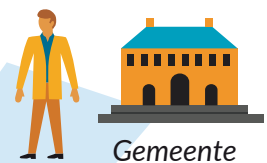
- Ordeverstoringen
- Overstromingen
- Evenementen
- Verstoringen telecom en ICT

Beleidsplan



Prioriteiten voor de komende 4 jaar vaststellen.

Crisisplan



Gemeente



Brandweer



Politie



Geneeskundig

Vastleggen afspraken voor een eenduidige organisatie en aanpak crisisbeheersing.

Elke 4 jaar



Crisissituatie