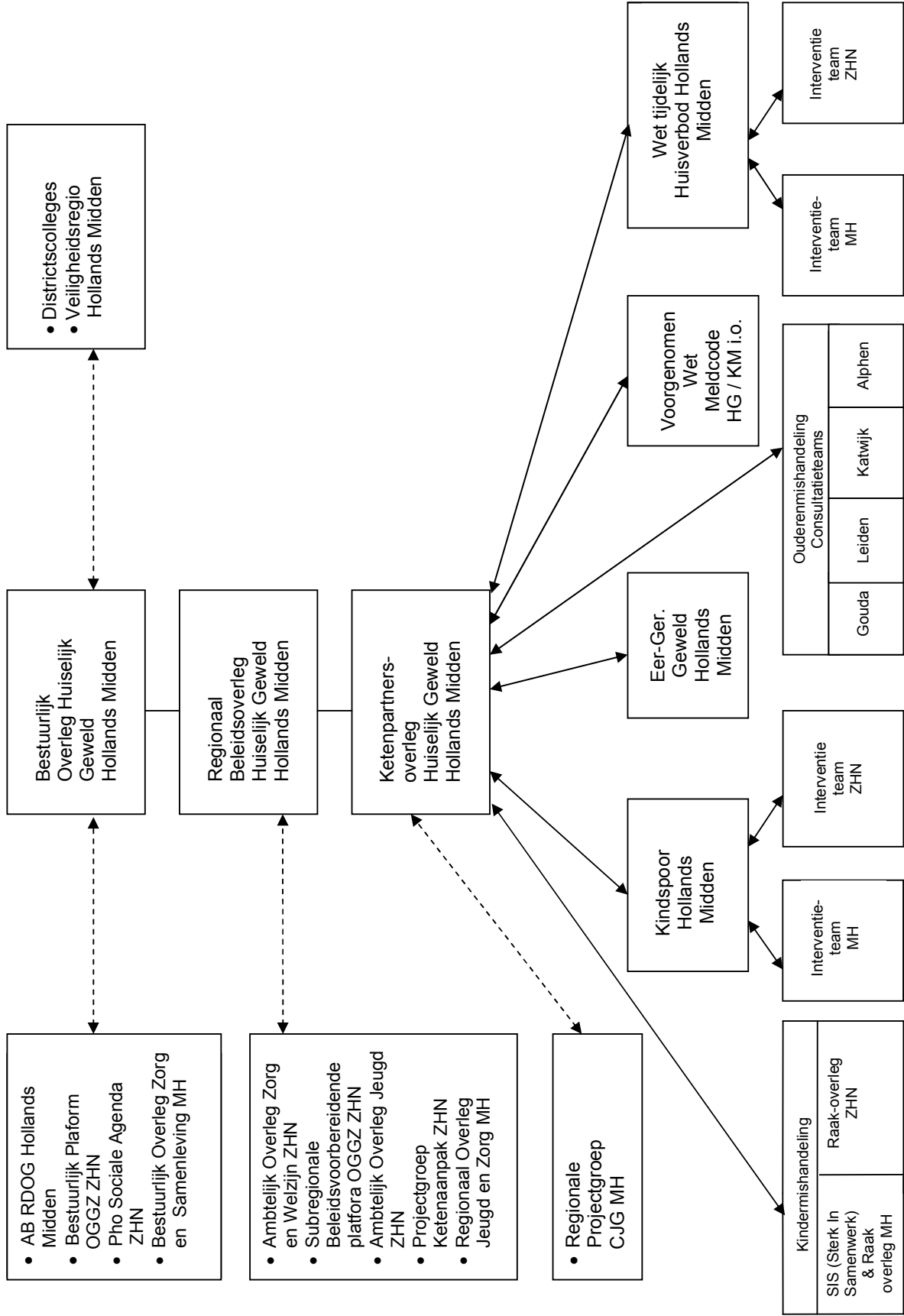


**Structuur Huiselijk Geweld/Kindermishandeling regio Hollands Midden**



**Toelichting organogram  
Bestuurlijk niveau**

**Bestuurlijk Overleg Huiselijk Geweld**

<b>Doel:</b>	<ol style="list-style-type: none"> <li>Bestuurlijke borging van de integrale aanpak huiselijk geweld in de regio Hollands Midden</li> <li>Besluitvorming ten aanzien van voorgenomen beleid op basis van landelijke en regionale ontwikkelingen</li> <li>Terugkoppeling en afstemming met relevante beleidsterreinen en gremia.</li> </ol>
<b>Werkwijze:</b>	<ul style="list-style-type: none"> <li>De agenda van het overleg wordt voorbereid in het Regionaal Beleidsoverleg Huiselijk Geweld .</li> <li>Het bestuurlijk overleg komt 3 á 4 keer per jaar bijeen, voorzitter centrumgemeente Leiden.</li> </ul>
<b>Deelnemers:</b>	Burgemeesters op voordracht van Veiligheidsregio (2 leden) en wethouder of burgemeester op voordracht RDOG (1 lid), Wethouders Zorg Gouda en Leiden (voorzitter), Openbaar Ministerie (Officier van Justitie), Politie Hollands Midden (districtschef), GGD (directeur) en ambtelijk secretaris van de gemeente Leiden. Projectleider HG van GGD is adviseur.
<b>Werkgebied:</b>	Hollands Midden

**Ambtelijk niveau**

**Regionaal Beleidsoverleg Huiselijk Geweld**

<b>Doel:</b>	<ol style="list-style-type: none"> <li>Ambtelijke voorbereiding van het Bestuurlijk Overleg in samenwerking met politie en justitie.</li> <li>Volgen van landelijke en regionale ontwikkelingen</li> <li>Terugkoppeling naar en afstemming met relevante (gemeentelijke) beleidsterreinen en (sub)regionale gremia op het terrein van jeugd, zorg en veiligheid.</li> </ol>
<b>Werkwijze:</b>	<ul style="list-style-type: none"> <li>De agenda wordt samengesteld op basis van input uit het Ketenpartnersoverleg HM en de diverse taak en thema-werkgroepen</li> <li>Komt 3 á 4 keer per jaar bijeen, voorzitter centrumgemeente Leiden.</li> </ul>
<b>Deelnemers</b>	Beleidsadviseurs gemeenten Katwijk, Alphen aan den Rijn, Gouda en Leiden (voorzitter), Politie Hollands Midden (regionaal aandachtsfunctionaris Huiselijk Geweld), Openbaar Ministerie (Officier van Justitie en Beleidsmedewerker), GGD Hollands Midden (management OGGZ en medewerkers Steunpunten HG)
<b>Werkgebied:</b>	Hollands Midden

## Ketenpartnersoverleg Huiselijk Geweld

<b>Doel:</b>	<ol style="list-style-type: none"> <li>1. Het borgen van de samenwerking van de integrale aanpak huiselijk geweld en kindermishandeling volgens de afspraken zoals gesteld in de verschillende convenanten, protocollen en de route integrale aanpak huiselijk geweld.</li> <li>2. Volgen van landelijke en regionale ontwikkelingen</li> <li>3. Afstemming, signaleren van knelpunten en leemtes binnen de aandachtsvelden van Jeugd, Zorg en Veiligheid</li> <li>4. Agendasetting en initiatief voor nieuwe beleidsterreinen</li> <li>5. Terugkoppeling van taak en thema-werkgroepen</li> </ol>
<b>Werkwijze:</b>	<ul style="list-style-type: none"> <li>• De agenda wordt samengesteld op basis van landelijke en regionale ontwikkelingen</li> <li>• Input wordt geleverd door taak- en themawerkgroepen huiselijk geweld.</li> <li>• Beleidsvoorbereidend gremium voor het Regionaal Beleidsoverleg en Bestuurlijk Overleg Huiselijk Geweld (agendasetting en advisering)</li> <li>• Deelnemers zijn lid of gedelegeerd door het managementteam van hun organisatie.</li> <li>• Deelnemers zijn verantwoordelijk voor de informatiestroom in de eigen organisatie en effectuering van de afspraken tussen organisaties.</li> <li>• Komt 4 à 5 keer per jaar bijeen, voorzitter Steunpunt Huiselijk Geweld ZHN</li> </ul>
<b>Deelnemers:</b>	<p>Activite Thuiszorg , Advies- en Meldpunt Kindermishandeling , Binnenvest Crisisopvang Bureau Jeugdzorg ZHN en Bureau Jeugdzorg MH, Cardea , Florence AMW , GGZ Leiden en omstreken , GGZ Kinderen en Jeugd , Kwadraad AMW (ZHN en MH), Meander , MEE ZHN , Politie Hollands Midden, Radius , Sensoor, Slachtofferhulp, Valent RDB/AMW, Vrouwenopvangcentrum Midden-Holland , Vrouwenopvang Rosa Manus, de Waag, GGD Hollands Midden Jeugdgezondheidszorg en Meldpunt Zorg en Overlast ZHN, Steunpunten Huiselijk Geweld ZHN (voorzitter) en MH (secretaris).</p>
<b>Werkgebied:</b>	Hollands Midden