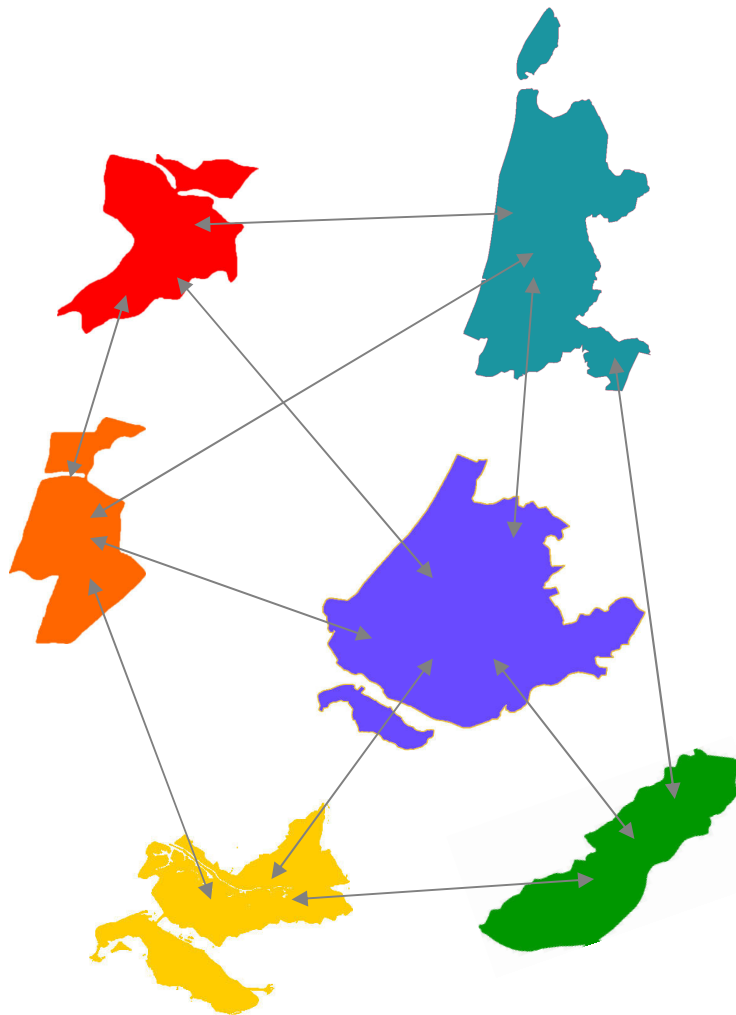


Bestuurlijke Netwerkkarten Crisisbeheersing



Projectgroep

Provincie Noord-Holland

Provincie Zuid-Holland

Veiligheidsregio Amsterdam-Amstelland,

Veiligheidsregio Kennemerland,

Veiligheidsregio Rotterdam-Rijnmond,

Veiligheidsregio Zuid-Holland Zuid

In totaal 47 aparte ketens

- elk met hun eigen bevoegdheden.
- elk met hun eigen organisatie, centraal of decentraal.

DOEL netwerkkaarten

- Inzichtelijk maken hoe crisisbeheersing in Nederland georganiseerd is: weten wie waarvoor verantwoordelijk is, en waarvoor niet.

Kenmerken netwerkkaarten

- Bestuurlijk – wie is verantwoordelijk.
- De wet organiseert – indeling en opbouw van de kaarten op basis van de wet.
- Afbakening kaarten: decentraal en wettelijk geregeld.
- Algemene keten versus functionele ketens.

Overzicht van netwerkkaarten

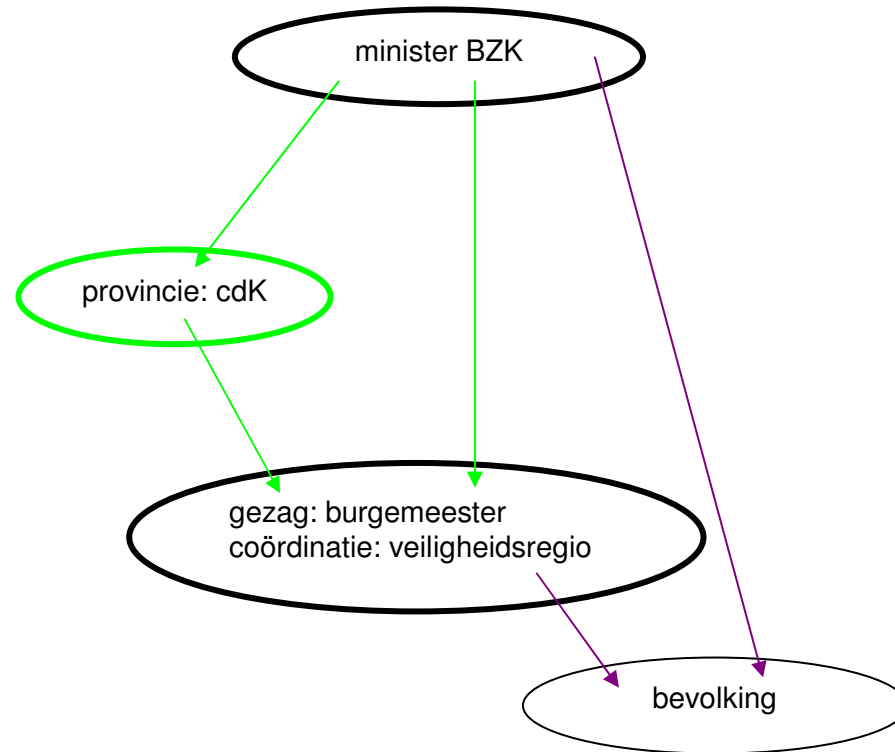
1. [rampenbestrijding algemeen & handhaving openbare orde](#)
2. [geneeskundige hulpverlening algemeen](#)
3. [oppervlaktewater en waterkering](#)
4. [Noordzee en zeescheepvaart](#)
5. [milieu](#)
6. [kernongeval](#)
7. [infectieziekte](#)
8. [dierziekte](#)
9. [justitie algemeen](#)
10. [terrorisme](#)
11. [schaarste algemeen](#)
12. [nooddrinkwater en noodwater](#)
13. [voedsel](#)
14. [elektriciteit en gas](#)
15. [olie](#)
16. [spoorvervoer](#)
17. [wegvervoer](#)
18. [binnenvaart](#)
19. [civiele luchtvaart](#)
20. [sociale zekerheid](#)
21. [telecommunicatie](#)
22. [media](#)

Bestuurlijk netwerkkaart rampenbestrijding algemeen & handhaving openbare orde m.u.v. geneeskundige hulpverlening

crisistypen

- bedreiging van levens en gezondheid van veel personen, van het milieu of (dreigende) grote materiële schade
- bedreiging van de openbare orde

algemene rampenbestrijding en handhaving openbare orde



- maatregelen jegens bevolking/bedrijven
- bestuurlijk toezicht, tevens onderlinge informatie

NB. uitgaande van wetsvoorstel Wet veiligheidsregio's: tot grip 4 is een individuele burgemeester bevoegd, in grip 4 is de voorzitter van de veiligheidsregio bevoegd in alle gemeenten van de regio



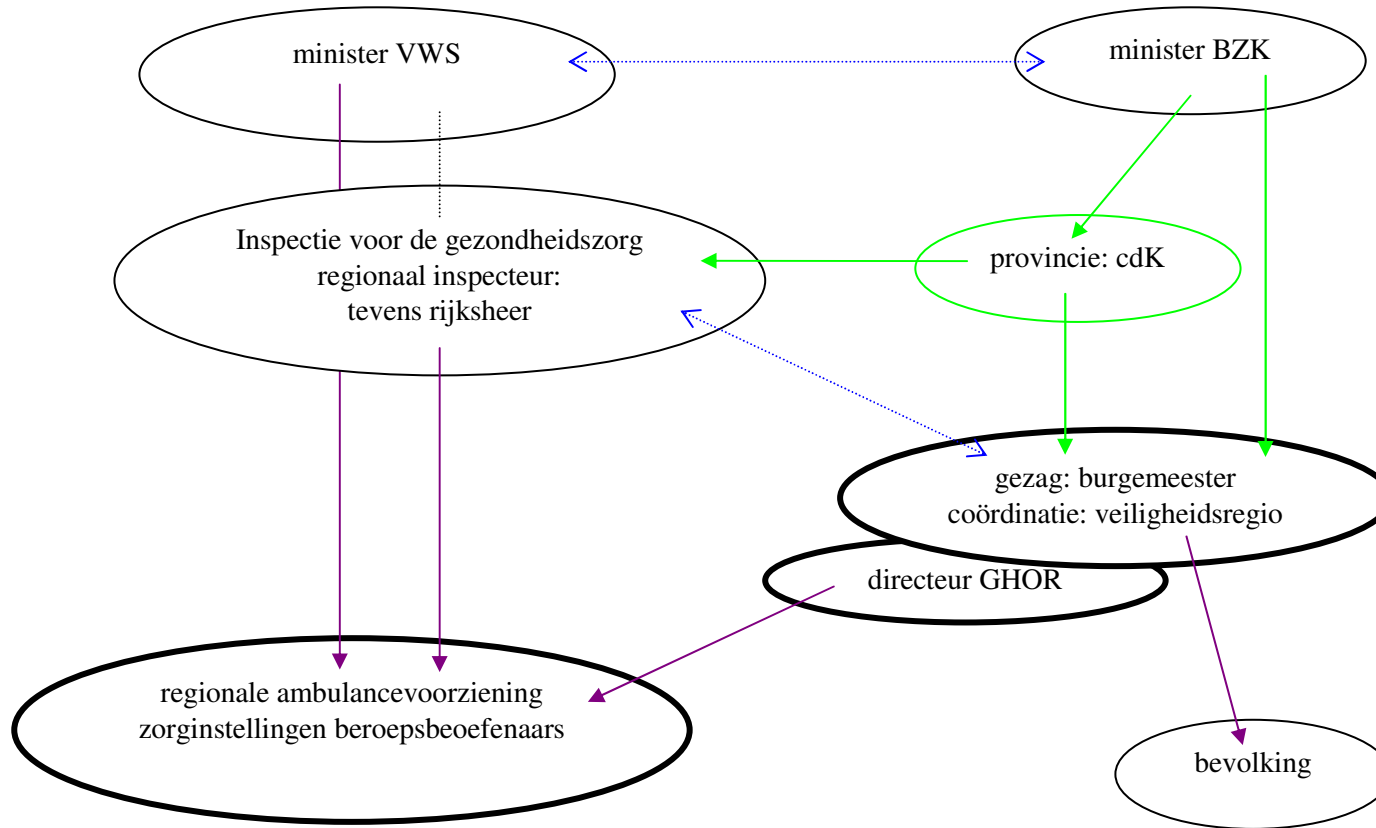
Bestuurlijk netwerkkaart geneeskundige hulpverlening

crisistypen

- groot aantal slachtoffers

functionele keten geneeskundige hulpverlening

algemene keten



- .-.-> informatie en afstemming
- .-.- interne lijnen
- > maatregelen jegens bevolking/bedrijven
- > bestuurlijk toezicht, tevens onderlinge informatie

NB. in dit schema wordt de nieuwe benaming van de regionaal geneeskundig functionaris gebezigd; de directeur GHOR staat apart vermeld vanwege zijn operationele leiding, maar hij maakt deel uit de organisatie van de veiligheidsregio



Bestuurlijk netwerkkaart infectieziekte

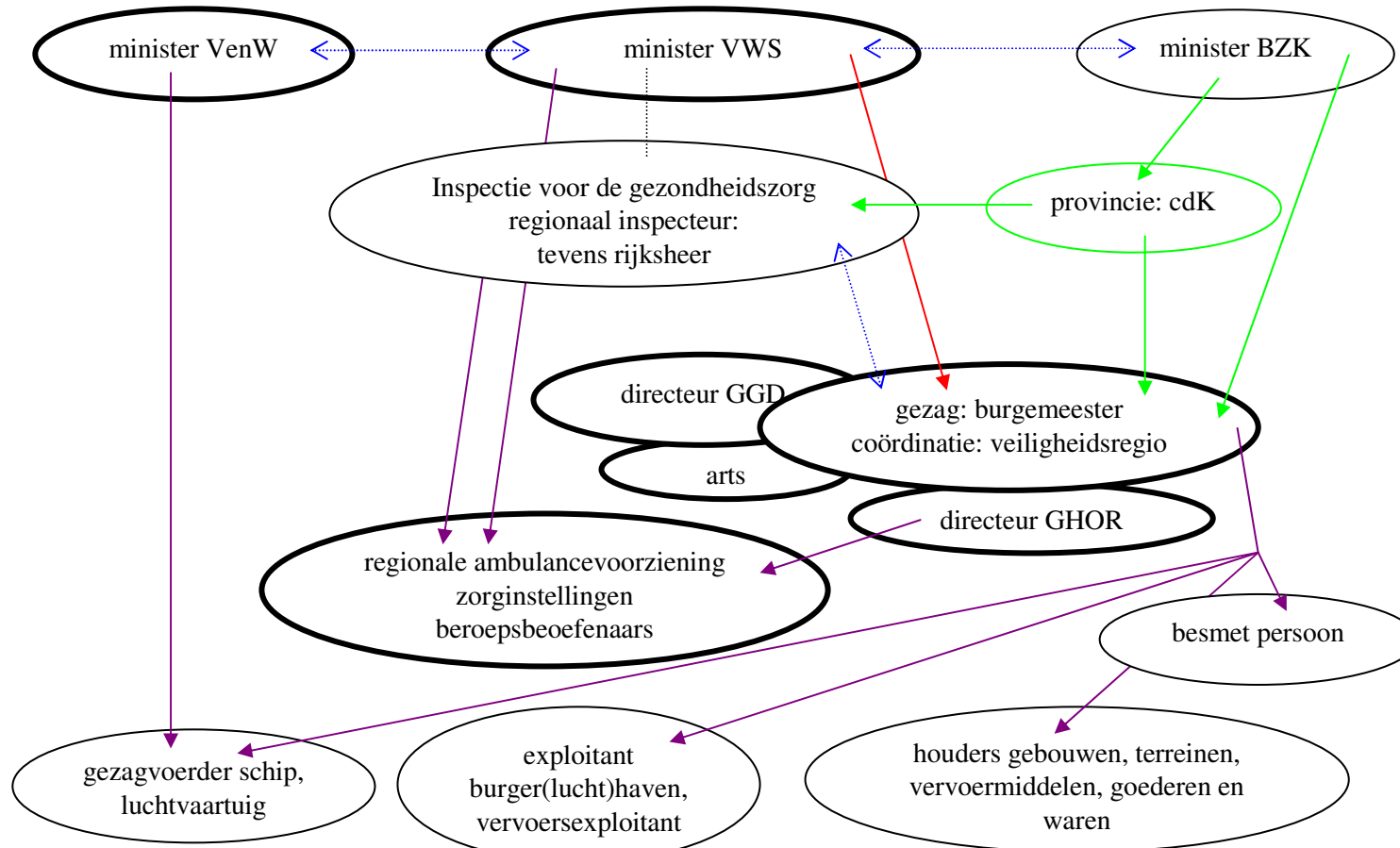
crisistypen

- (dreigende) infectieziekte, waaronder op de mens overdraagbare dierziekte (zoönose)

scheepvaart, luchtvaart

infectieziektebestrijding

algemene keten



- informatie en afstemming
- interne lijnen
- aansturing (indien nodig), tevens onderlinge informatie
- maatregelen jegens bevolking/bedrijven
- bestuurlijk toezicht, tevens onderlinge informatie

NB 1. de huidige aanwijzingsbevoegdheid van de hoofdinspecteur jegens de directeur GGD is hier niet weergegeven; deze komt niet terug in de Wet publieke gezondheid

NB 2. in dit schema wordt de nieuwe benaming van de regionaal geneeskundig functionaris gebezigd; de directeur GHOR staat apart vermeld vanwege zijn operationele leiding, maar hij maakt deel uit van de organisatie van de veiligheidsregio

NB 3. de burgemeester maakt hier zowel deel uit van de functionele keten infectieziektenbestrijding, als van de algemene keten; dat houdt in dat de aansturing door de minister van VWS plaats vindt binnen zijn functionele keten

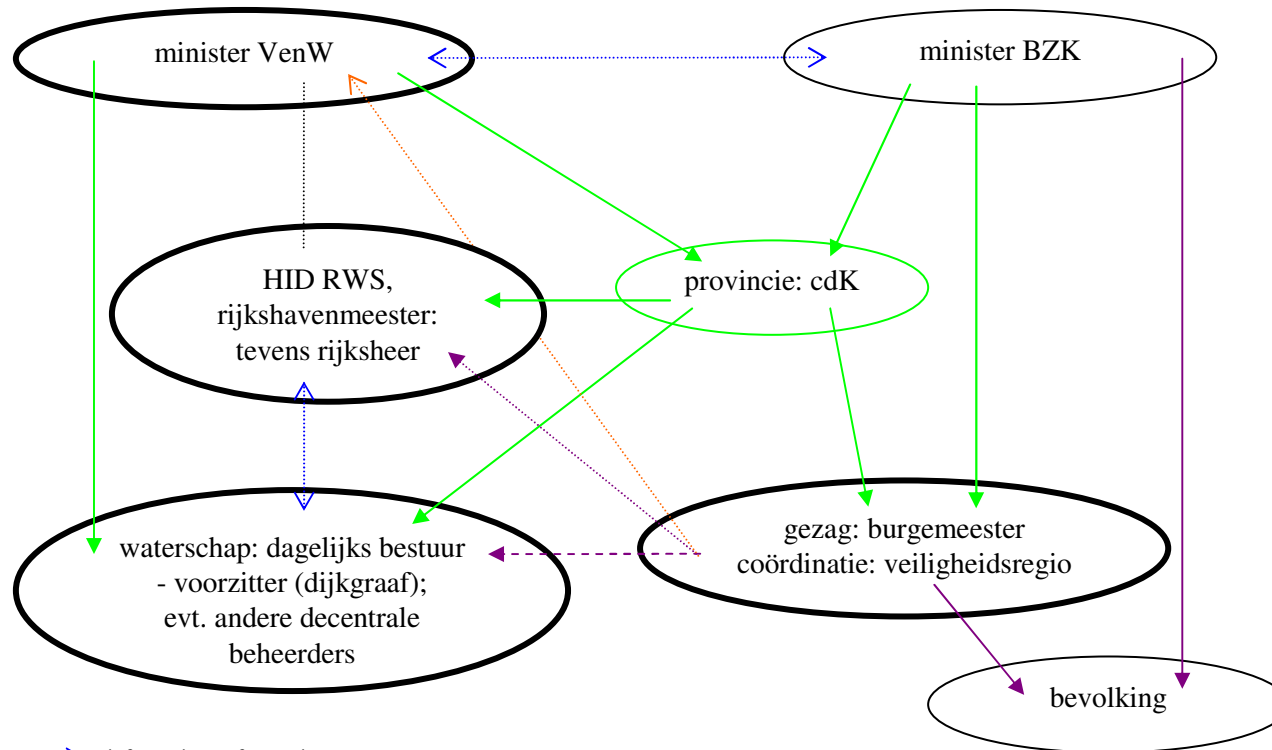


Bestuurlijk netwerkkaart oppervlakte & waterkering

- crisistypen
- (dreigend) hoogwater
 - (dreigend) laagwater
 - (dreigende) waterverontreiniging en verontreiniging van de bodem en oever
 - problemen met watertemperatuur

functionele keten waterbeheer

algemene keten



- informatie en afstemming
- interne lijnen
- maatregelen jegens bevolking/bedrijven
- verzoek burgemeester aan minVenW om jegens een beheerder op te treden
- maatregelen jegens beheerders door burgemeester, subsidiair
- bestuurlijk toezicht, tevens onderlinge informatie



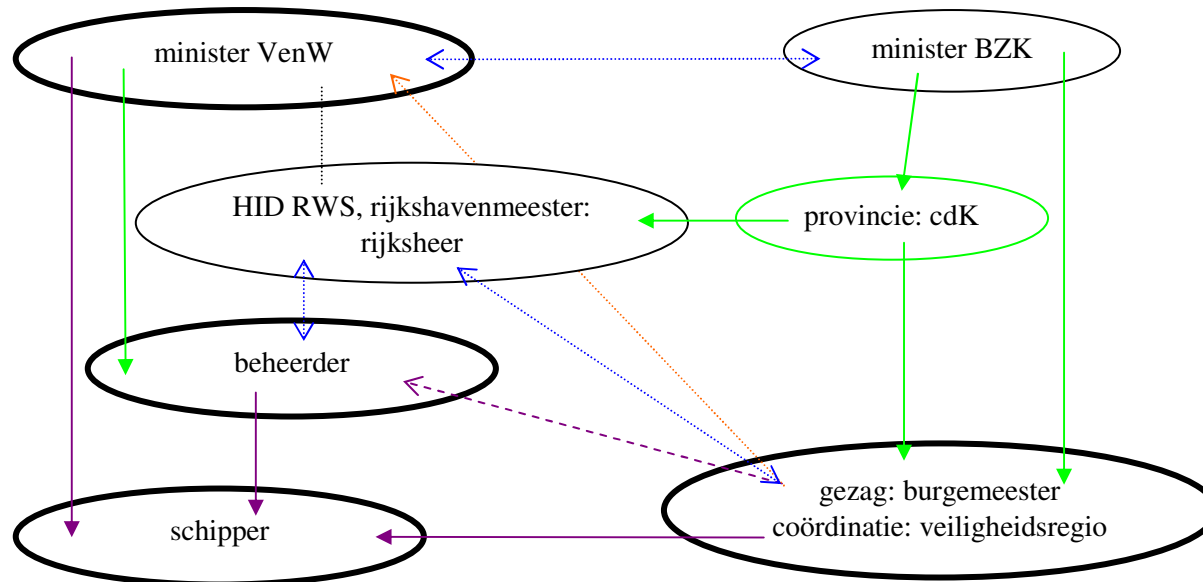
Bestuurlijk netwerkkaart binnenvaart

crisistypen

- scheepsongeval
- gevolgen van een scheepsongeval voor milieu, visserij, drinkwater en scheepvaartverkeer
- verstoring openbare orde op de binnenwateren
- schaarste aan vervoerscapaciteit
- andere crises die verkeersmaatregelen of andere maatregelen op de binnenwateren vereisen (zoals hoogwater)
- infectieziekten op schepen en in havens

functionele keten binnenvaart

algemene keten



- ⋯→ informatie en afstemming
- ⋯ interne lijnen
- maatregelen jegens bevolking/bedrijven
- ⋯→ verzoek burgemeester aan minVenW om jegens een beheerder op te treden
- - - → maatregelen jegens beheerders door burgemeester, subsidiair
- bestuurlijk toezicht, tevens onderlinge informatie

NB. in dit schema zijn de functie van de HID Rijkswaterstaat als rijksheer en het nautisch beheer gescheiden; beide kunnen echter organisatorisch samenvallen; dat geldt ook voor andere functies, zoals een provincie of gemeente die tevens nautisch beheerder kan zijn



Bestuurlijk Netwerkkarta Milieu

m.u.v. water/waterbodern en kernongevallen

crisistypen

bodem, lucht

- verontreiniging van bodern of lucht

afvalstoffen

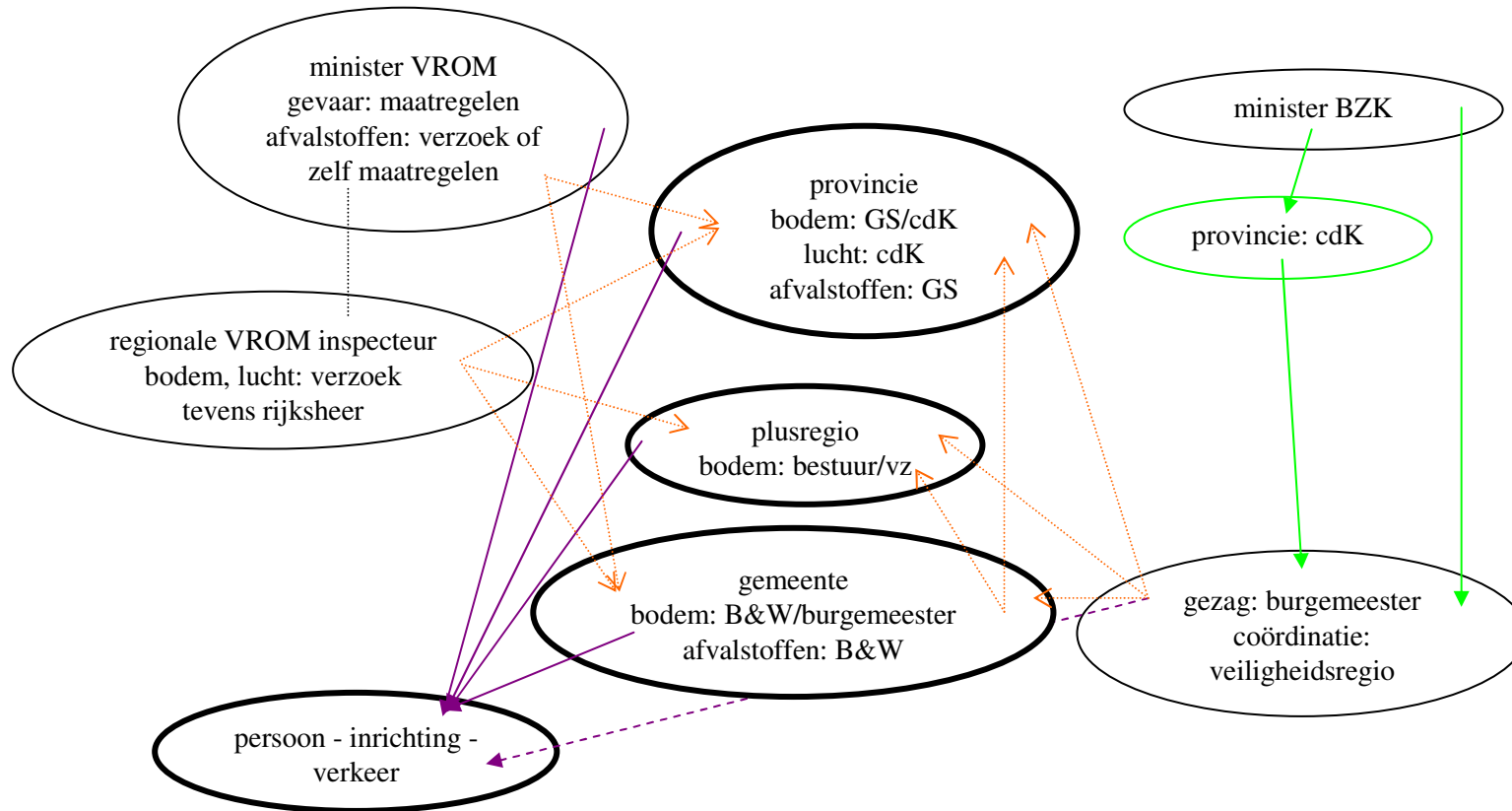
- incident waardoor het nodig is maatregelen te treffen ten aanzien van afvalstoffen

gevaarlijke stoffen

- onduidbaar gevaar voor de gezondheid van de mens of voor het milieu als gevolg van stoffen, preparaten of genetisch gemodificeerde organismen, of handelingen daarmee

functionele ketens milieu

algemene keten



- verzoek
- interne lijnen
- maatregelen jegens bevolking/bedrijven
- maatregelen door burgemeester, op grond van zijn noodbevelsbevoegdheid, subsidiair
- bestuurlijk toezicht, tevens onderlinge informatie

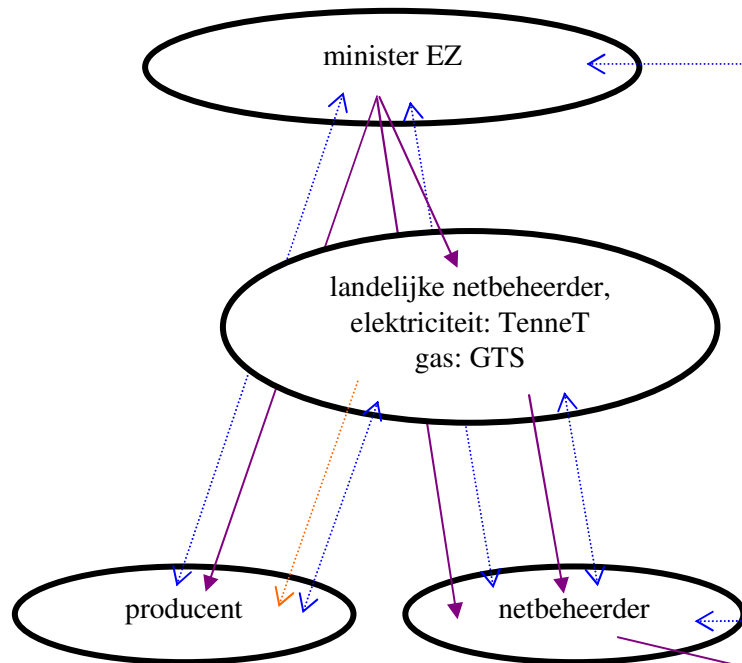


Bestuurlijk netwerkkaart elektriciteit & gas

crisistypen

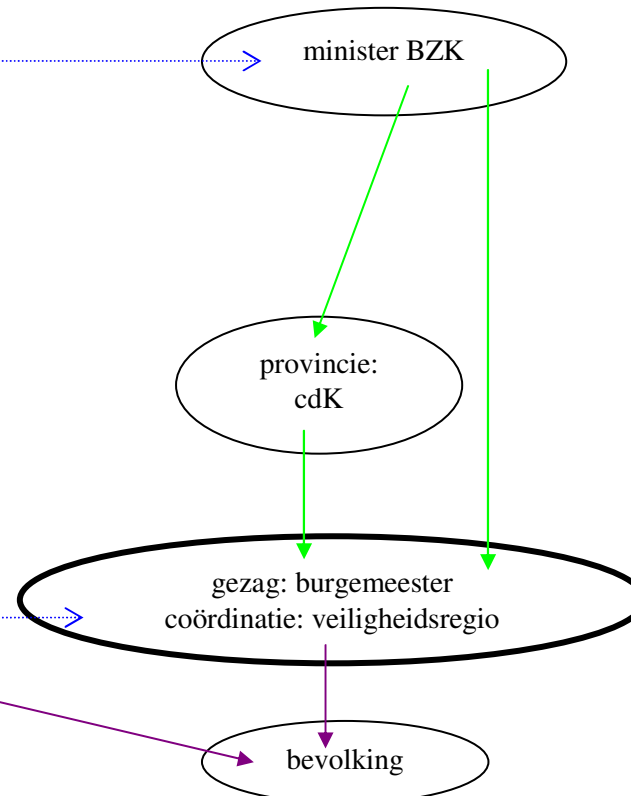
- onderbreking levering elektriciteit
- onderbreking levering gas

functionele keten elektriciteit en gas



- informatie en afstemming
- maatregelen jegens bevolking/bedrijven
- oproep, TenneT aan producent inzake inzet vermogen, zo nodig het geven van een opdracht daartoe
- bestuurlijk toezicht, tevens onderlinge informatie

algemene keten



NB 1. leveranciers staan niet vermeld, aangezien zij in de responsfase geen rol vervullen

NB 2. de rijksheer van EZ vervult geen rol ten aanzien van elektriciteit en gas

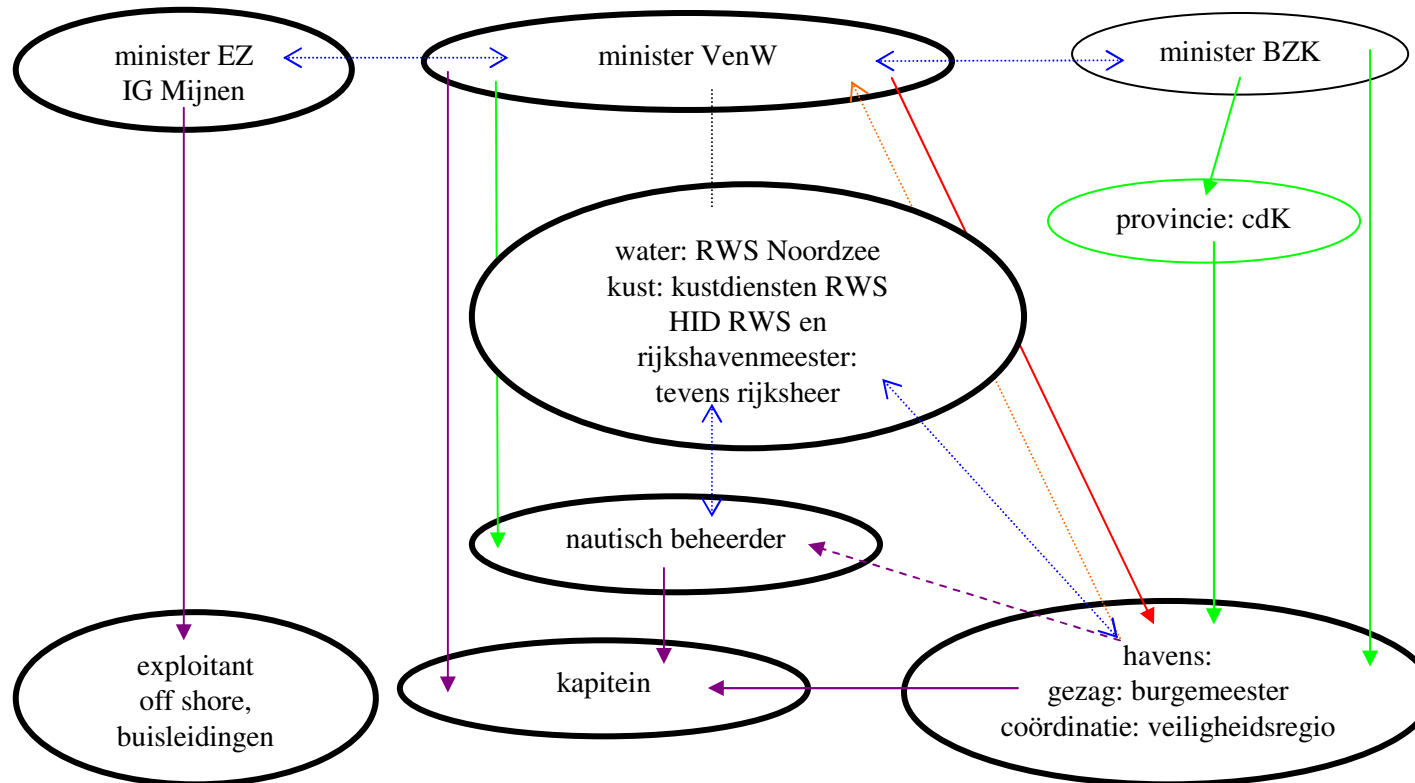


Bestuurlijke netwerkkaart Noordzee en zeescheepvaart

crisistypen

- ongeval
- gevolgen van een ongeval voor milieu, visserij en scheepvaartverkeer
- verontreiniging als gevolg van ongeoorloofde lozing
- kustverontreiniging
- ongeregeldheden op zee
- schaarste aan vervoerscapaciteit
- andere crises die verkeersmaatregelen of andere maatregelen vereisen (zoals een terroristische dreiging)
- infectieziekten op schepen en in havens

functionele keten off shore *functionele ketens water/kust/scheepvaart* *algemene keten*



- informatie en afstemming
- interne lijnen
- aansturing (indien nodig)
- maatregelen jegens bevolking/bedrijven
- verzoek burgemeester aan minVenW om jegens een beheerder op te treden
- maatregelen jegens een beheerder door burgemeester, subsidiair
- bestuurlijk toezicht, tevens onderlinge informatie

NB 1. in dit schema zijn de functies van de HID Rijkswaterstaat als rijksheer en het nautisch beheer gescheiden; beide kunnen echter organisatorisch samenvallen in aanloopgebieden (Scheldemonden, IJmuiden, Brandaris en Eemsmonding); het nautisch beheer in aanloopgebieden kan ook liggen bij een gemeente (Rotterdam, Den Haag/Scheveningen)

NB 2. de burgemeester maakt hier zowel deel uit van de functionele keten havens, als van de algemene keten; dat houdt in dat de aansturing door de minister van VenW plaats vindt binnen zijn functionele keten



Bestuurlijke netwerkkaart kernongeval

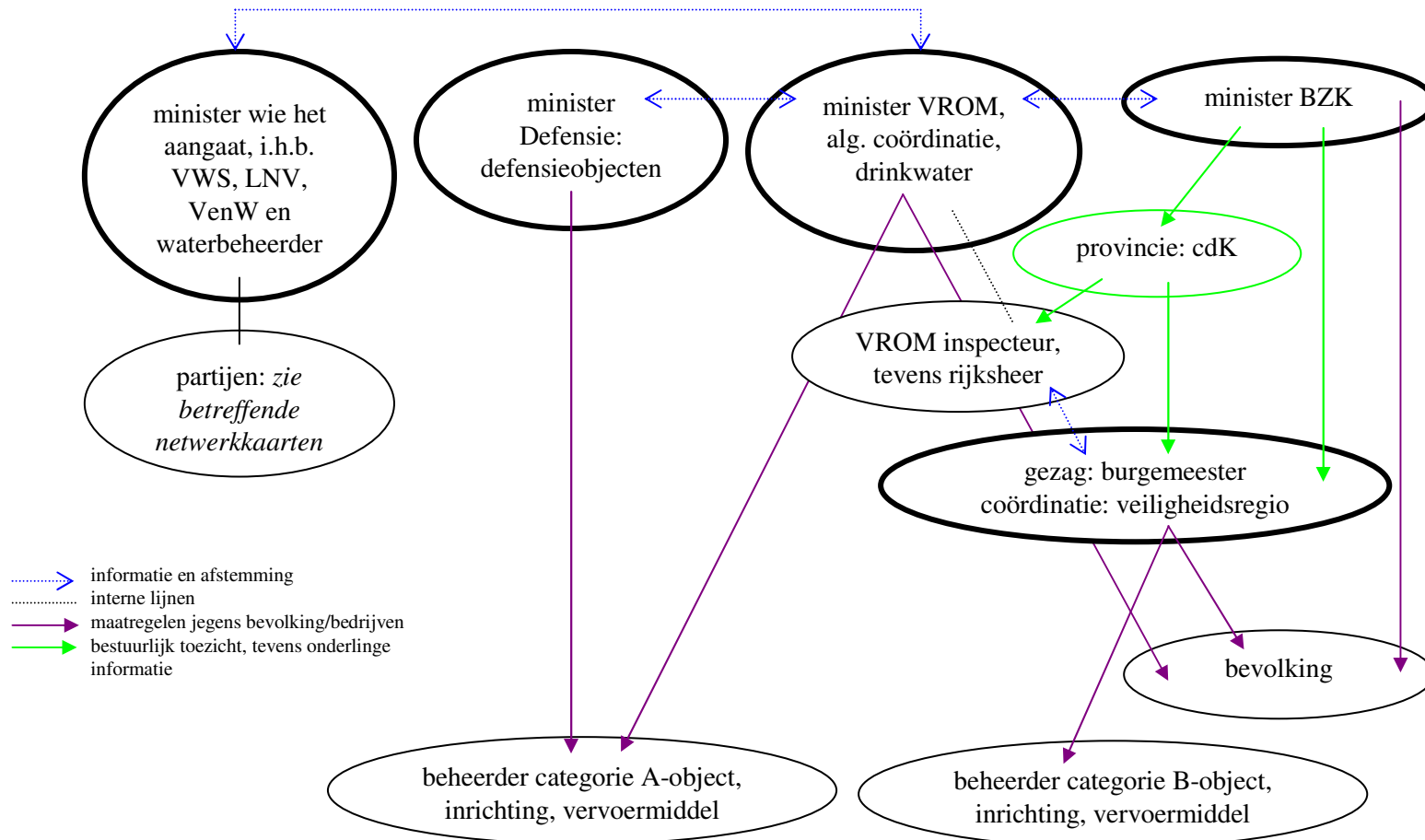
crisistypen

- (dreigend) kernongeval

functionele ketens
i.h.b. gezondheidszorg,
voedsel, dieren, oppervlaktewater

kernongevallenbestrijding
defensieobjecten
alg. coördinatie,
en drinkwater

algemene keten



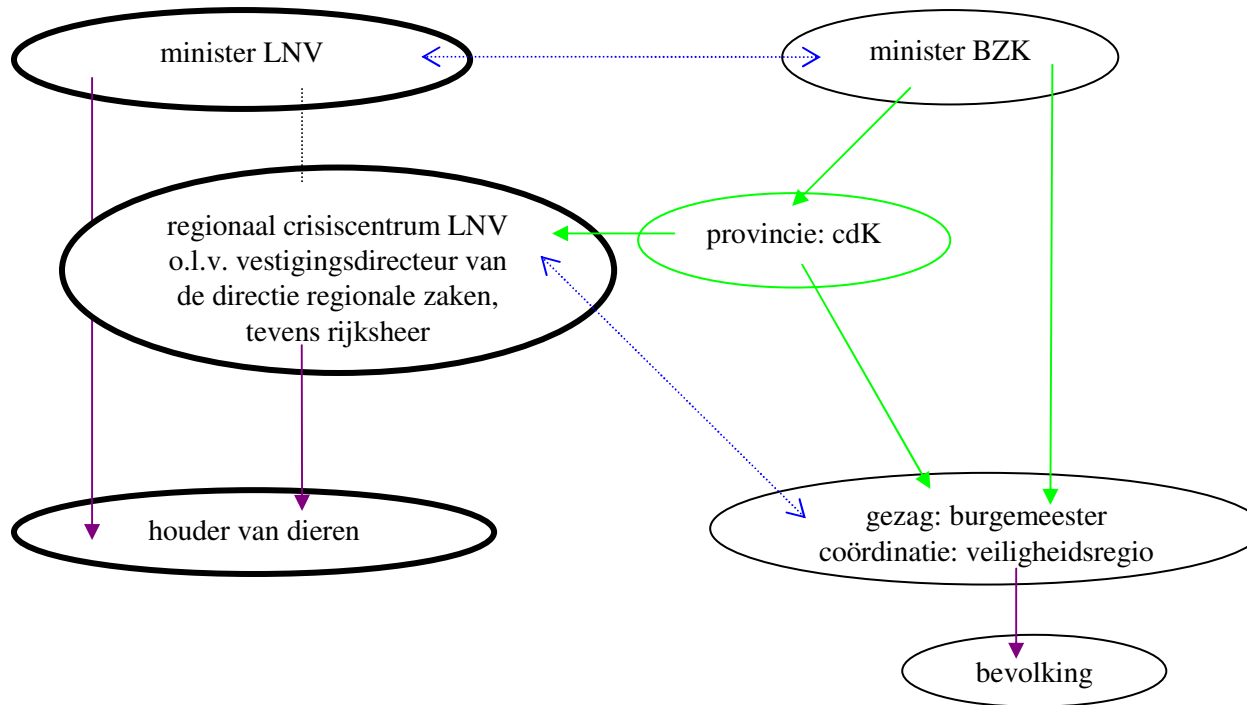
Bestuurlijke netwerkkaart dierziekte

crisistypen

•(dreigend) dierziekte

functionele keten dierziekten (nationaal)

algemene keten



-> informatie en afstemming
- interne lijnen
- > maatregelen jegens bevolking/bedrijven
- > bestuurlijk toezicht, tevens onderlinge informatie



Bestuurlijke netwerkkaart terrorisme

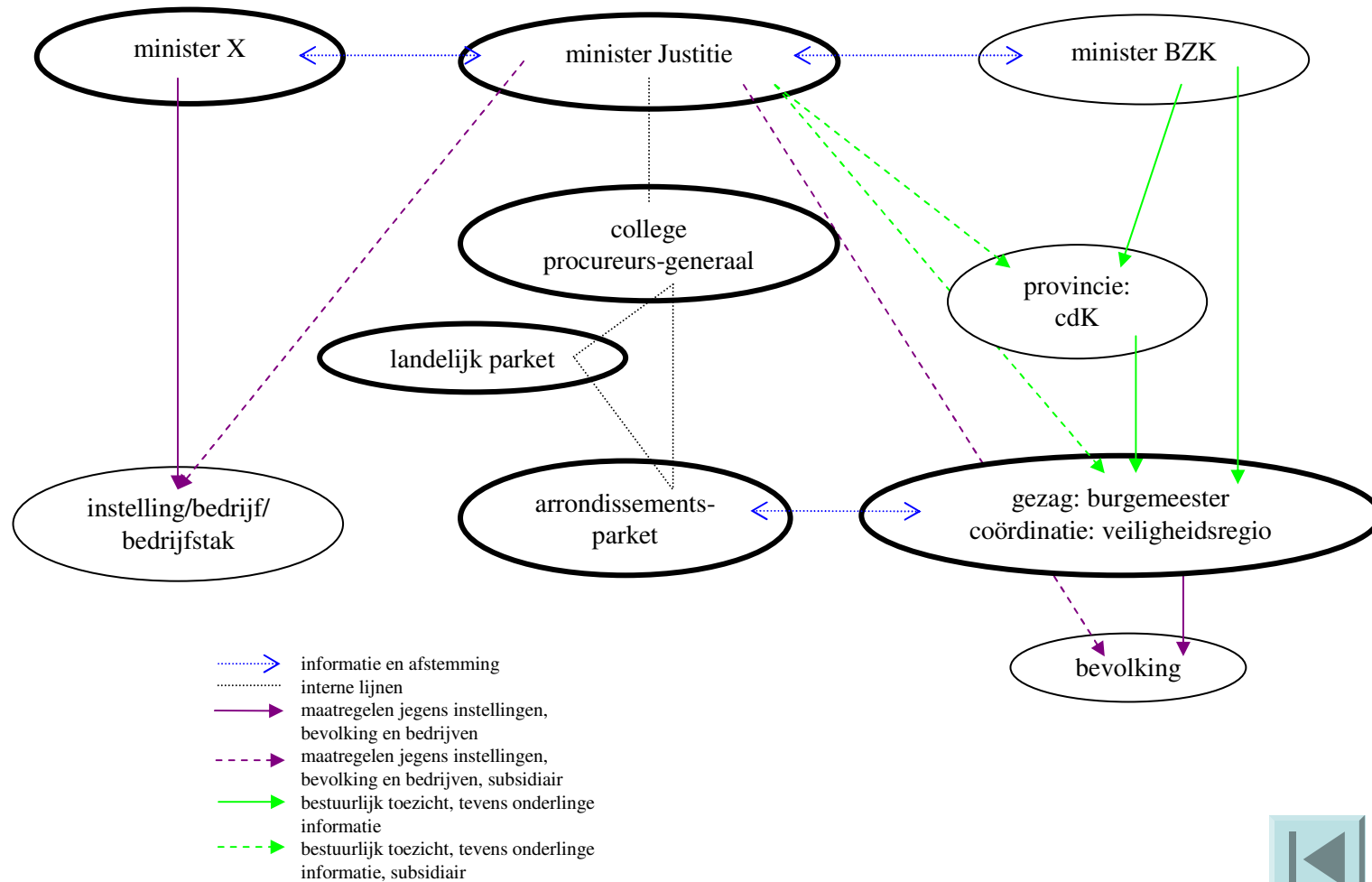
crisistypen

- (dreigend) terroristische aanslag

functionele keten X

functionele keten terrorismebestrijding

algemene keten



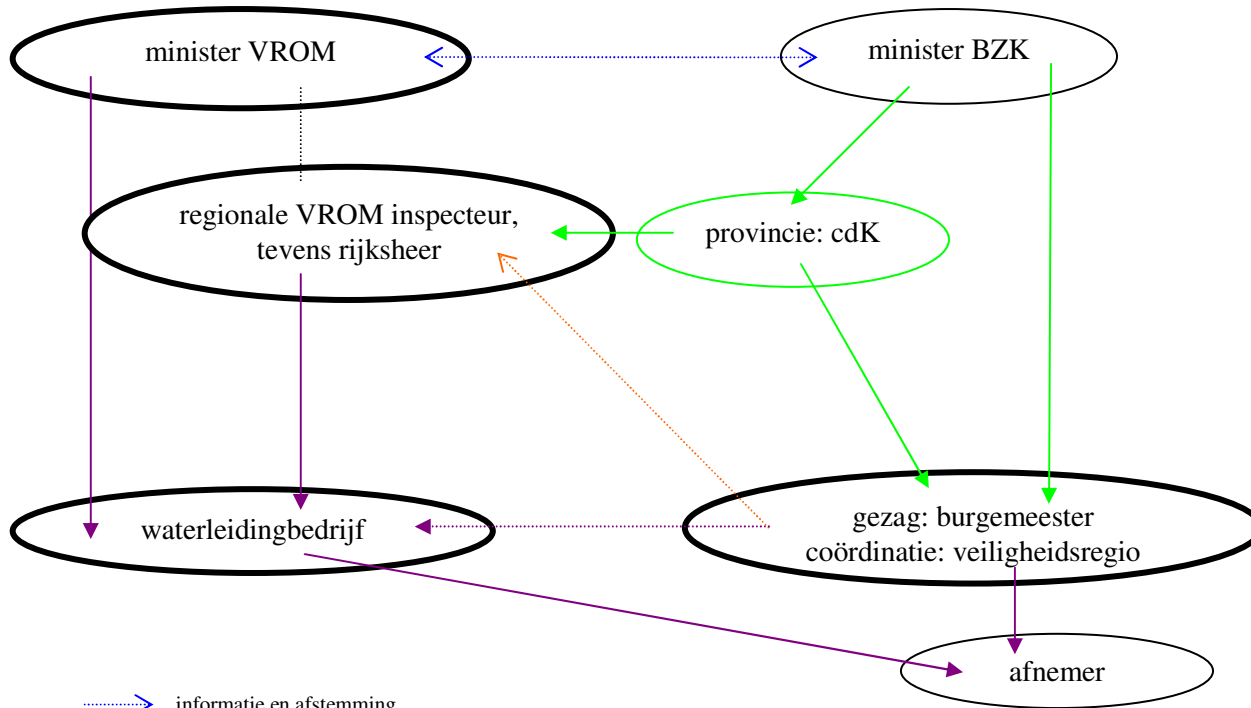
Bestuurlijke netwerkkaart nooddrinkwater en noodwater

crisistypen

- (dreigende) verstoring van de openbare drinkwatervoorziening

functionele keten drinkwater

algemene keten



-> informatie en afstemming
- interne lijnen
- > maatregelen jegens bevolking/bedrijven
-> verzoek burgemeester aan minVROM om jegens een waterleidingbedrijf op te treden
-> maatregelen jegens waterleidingbedrijf door burgemeester, subsidiair
- > bestuurlijk toezicht, tevens onderlinge informatie



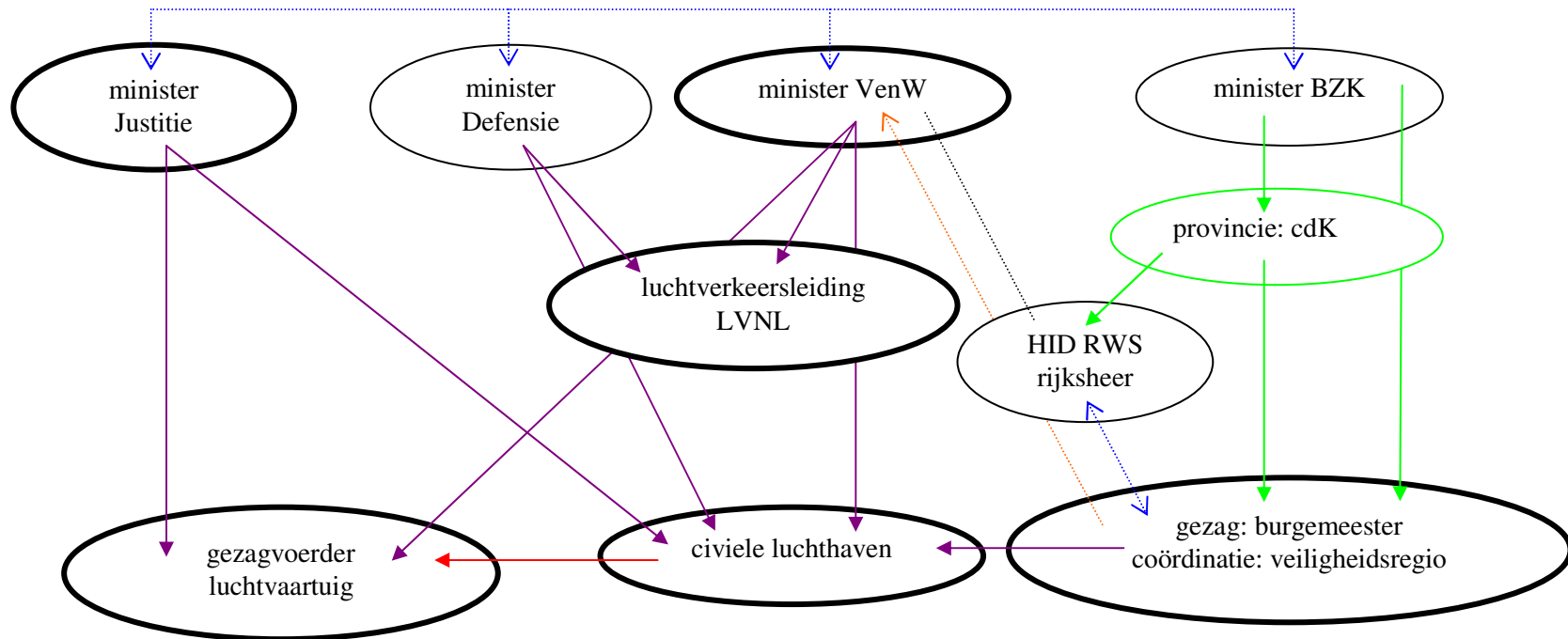
Bestuurlijke netwerkkaart civiele luchtvaart

crisistypen

- luchtvaartongeval
- gevolgen van een luchtvaartongeval voor het milieu
- verstoring openbare orde
- inbreuk op *security*
- schaarste aan vervoerscapaciteit
- andere crises met gevolgen voor de luchtvaart waardoor verkeersmaatregelen of andere maatregelen nodig zijn (zoals hoogwater)
- infectieziekten aan boord van luchtvaartuigen en in luchthavens

functionele keten luchtvaart

algemene keten



- informatie en afstemming
- interne lijnen
- aansturing (indien nodig)
- maatregelen jegens bevolking/bedrijven
- verzoek burgemeester aan minVenW om sluiten luchtruim, luchthaven
- bestuurlijk toezicht, tevens onderlinge informatie

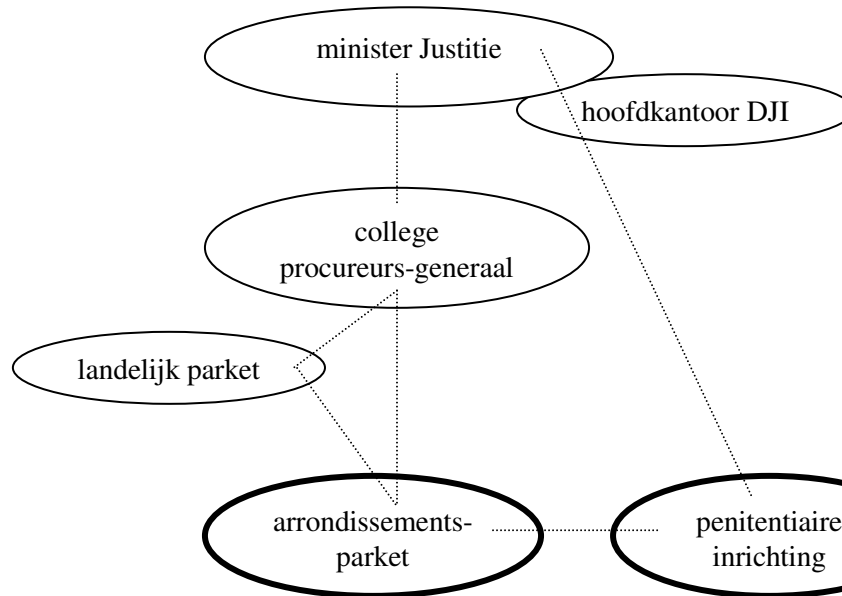


Bestuurlijke netwerkkaart justitie algemeen

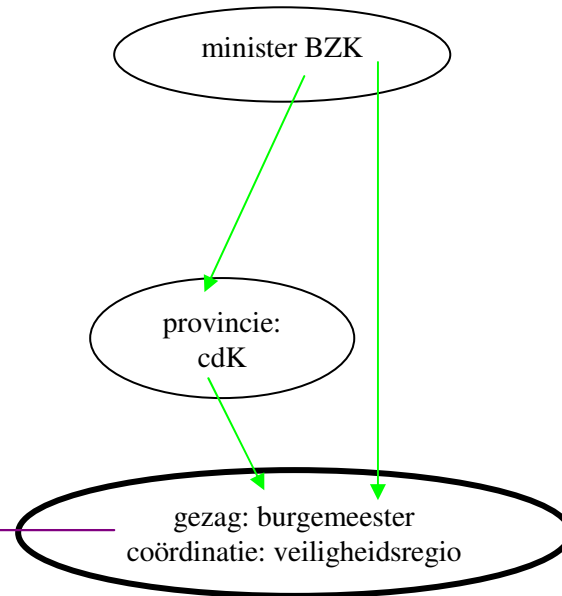
crisistypen

- gijzelingen, kapingen, extremisme en dergelijke
- problemen in penitentiaire inrichtingen
- verstoring van de rechtspleging

functionele keten justitie algemeen



algemene keten



- informatie en afstemming
- interne lijnen
- maatregelen jegens instellingen, bevolking en bedrijven
- bestuurlijk toezicht, tevens onderlinge informatie



Bestuurlijke netwerkkaart schaarste algemeen

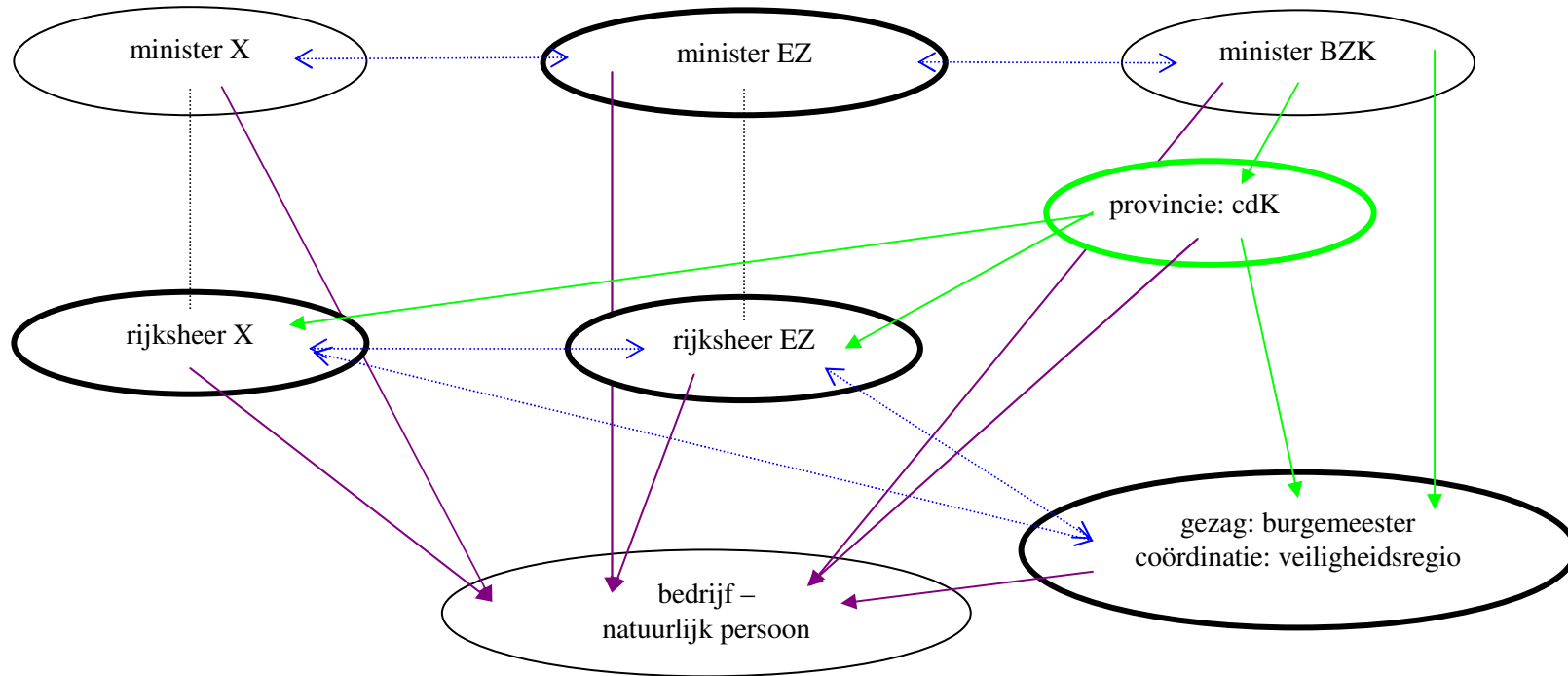
crisistypen

- schaarste aan goederen of diensten, bijvoorbeeld brandstof, voedsel, drinkwater, elektriciteit, bepaalde expertise (arbeid) of transportcapaciteit

een functionele keten

*functionele keten schaarste algemeen
coördinatie generieke vorderingen*

algemene keten



- informatie en afstemming
- interne lijnen
- maatregelen jegens bevolking/bedrijven
- bestuurlijk toezicht, tevens onderlinge informatie

NB. het voormalige systeem van distributiekringen is verouderd;
het is nog niet ingebed in de veiligheidsregio's



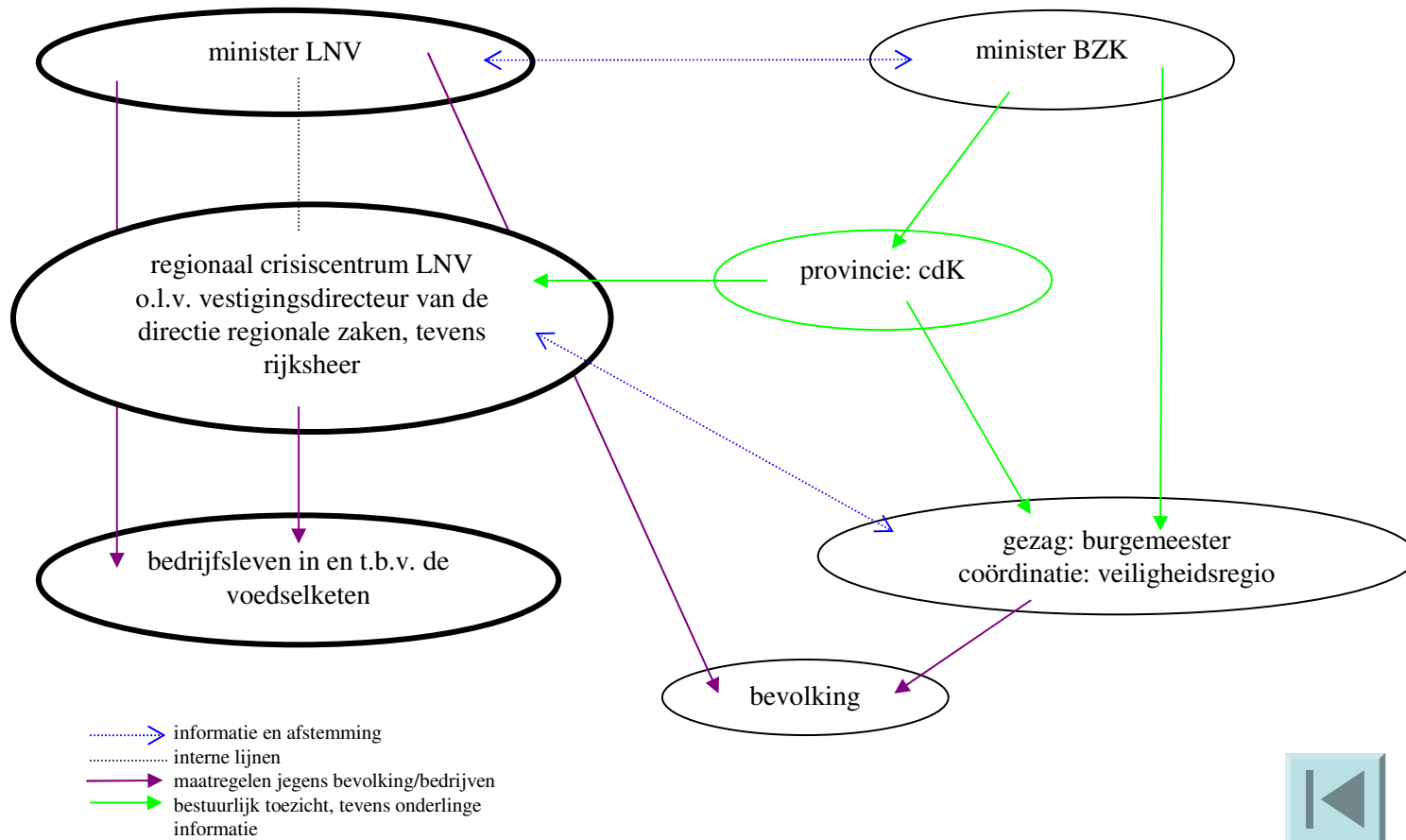
Bestuurlijke netwerkkaart voedsel

crisistypen

- (dreigende) voedselschaarste
- aantasting van de voedselveiligheid
- aantasting veiligheid diervoeders

functionele keten voedselvoorziening (nationaal)

algemene keten



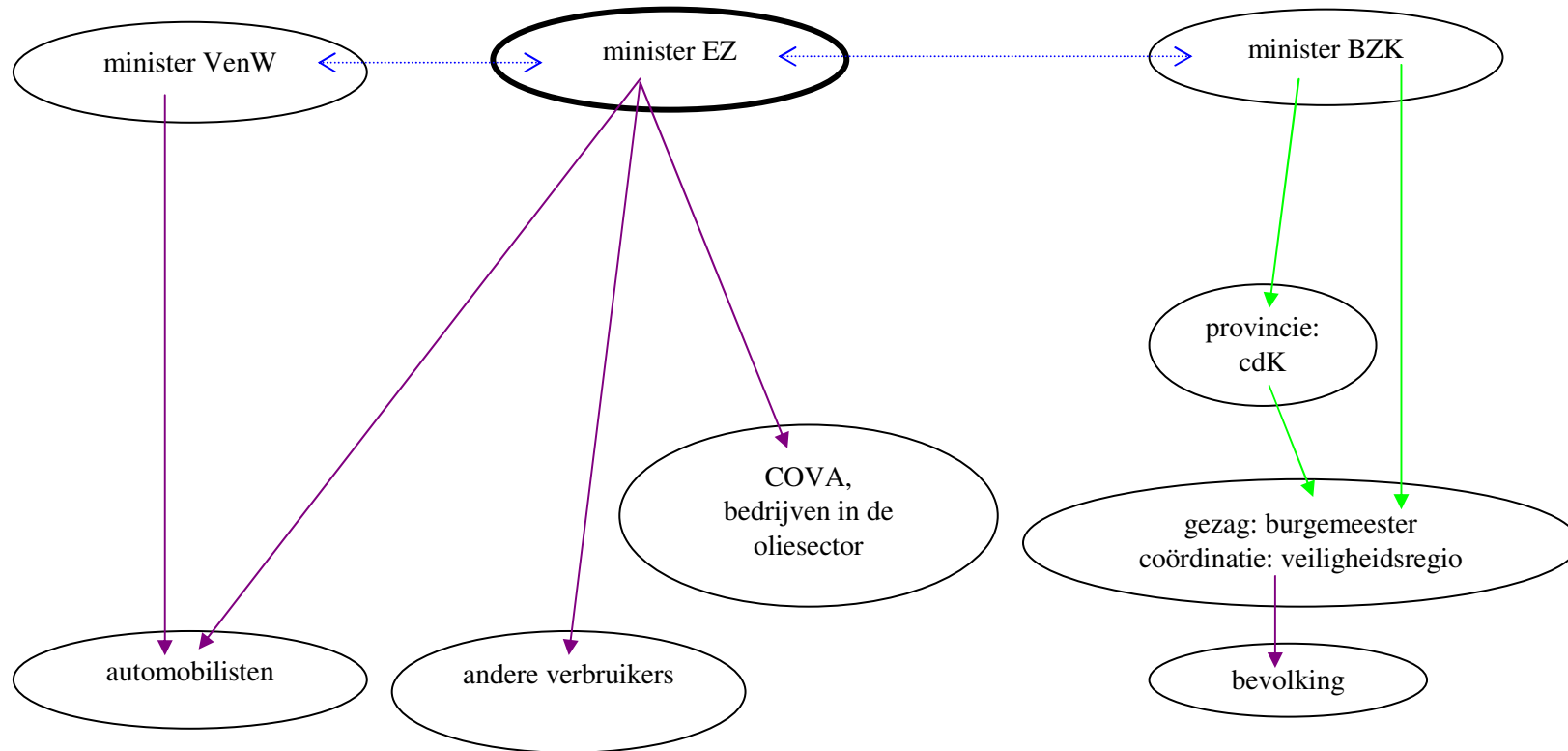
Bestuurlijke netwerkkaart olie

crisistypen

- schaarste aan aardolieproducten

functionele keten olie (nationaal)

algemene keten



-> informatie en afstemming
- > maatregelen jegens bevolking/bedrijven
- > bestuurlijk toezicht, tevens onderlinge informatie

NB. de rijksheer van EZ vervult geen rol ten aanzien van olie



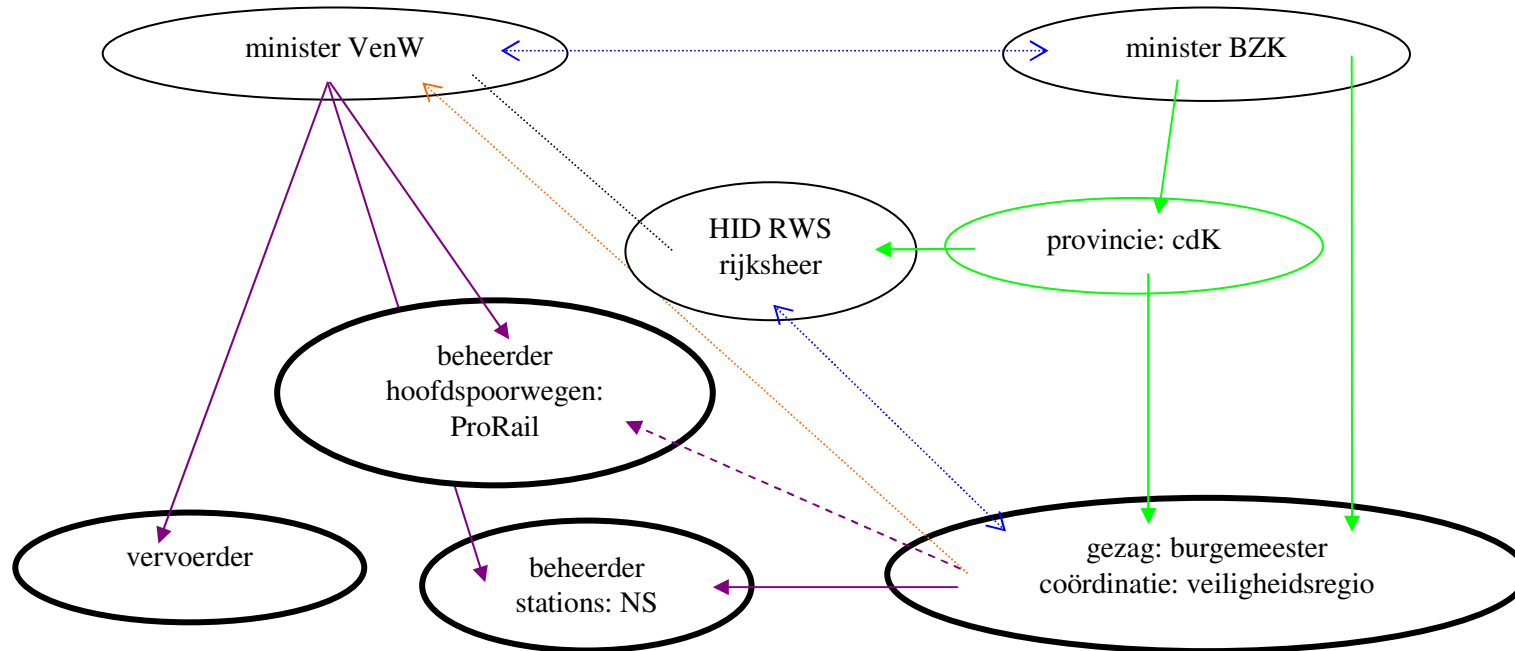
Bestuurlijke netwerkkaart spoorvervoer

crisistypen

- treinongeval
- gevolgen van een treinongeval voor het milieu
- verstoring openbare orde
- schaarste aan vervoerscapaciteit
- andere crises met gevolgen voor het spoorvervoer waardoor verkeersmaatregelen of andere maatregelen op het spoor nodig zijn (zoals hoogwater)

functionele keten spoorvervoer

algemene keten



-> informatie en afstemming
- interne lijnen
- > maatregelen jegens bevolking/bedrijven
-> verzoek burgemeester aan minVenW om jegens een beheerder op te treden
- - - -> maatregelen jegens beheerder door burgemeester, subsidiair
- > bestuurlijk toezicht, tevens onderlinge informatie



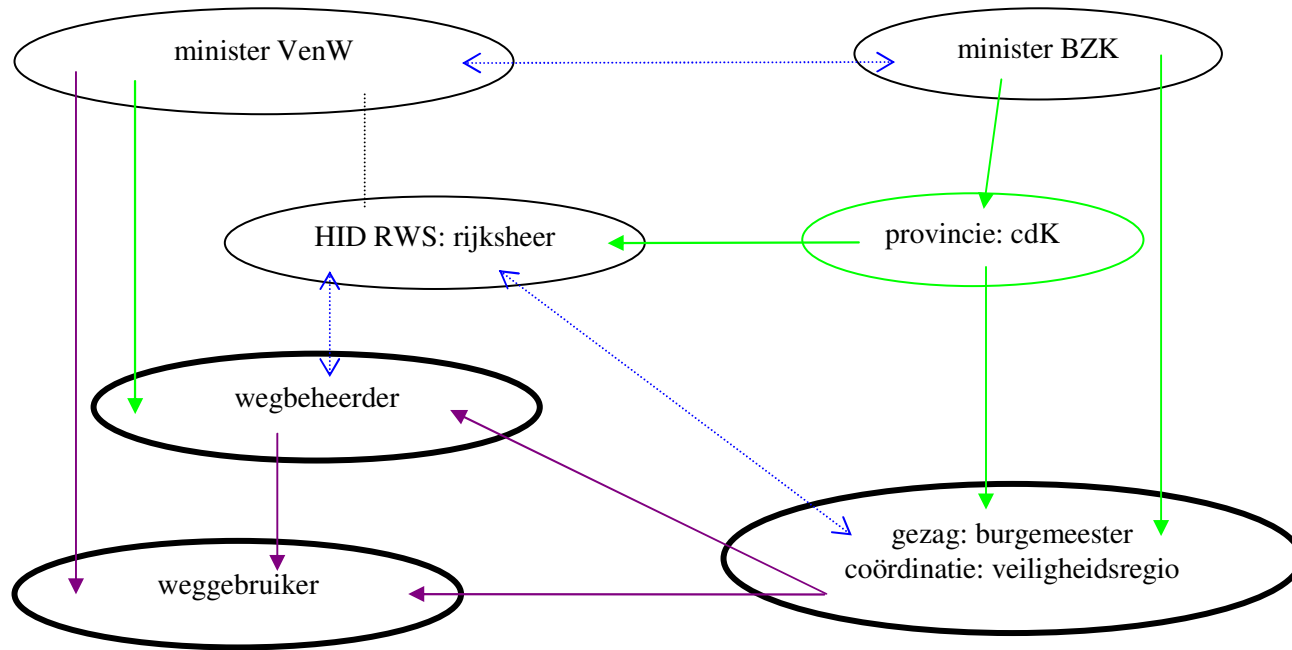
Bestuurlijke netwerkkaart wegvervoer

crisistypen

- ongeval
- gevolgen van een ongeval voor het milieu
- verstoring openbare orde
- schaarste aan vervoerscapaciteit
- andere crises met gevolgen voor het wegvervoer waardoor verkeersmaatregelen of andere maatregelen op het weg nodig zijn (zoals hoogwater)

functionele keten wegvervoer

algemene keten



- informatie en afstemming
- interne lijnen
- maatregelen jegens bevolking/bedrijven
- bestuurlijk toezicht, tevens onderlinge informatie

NB. in dit schema zijn de functie van de HID Rijkswaterstaat als rijksheer en het beheer gescheiden; bij rijkswegen vallen beide organisatorisch samen; dat geldt ook voor andere functies, zoals een provincie of gemeente die tevens wegbeheerder kan zijn

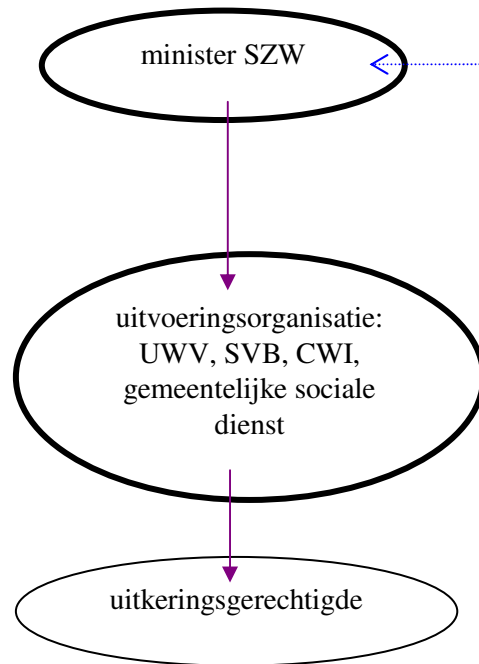


Bestuurlijke netwerkkaart sociale zekerheid

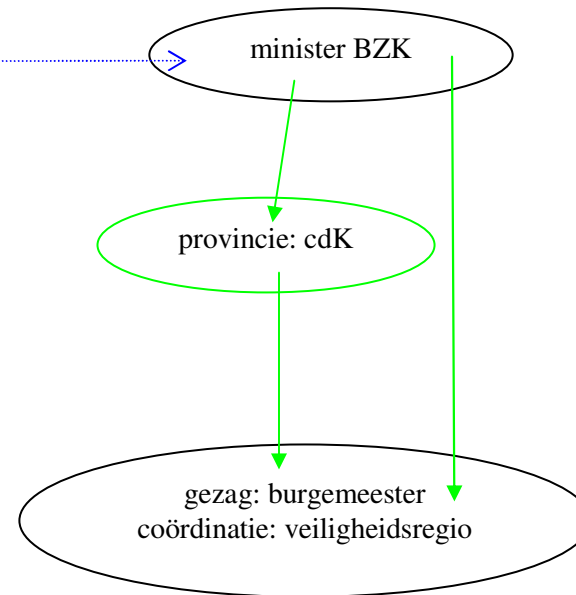
crisistypen

- (dreigende) stagnatie in het verstrekken van uitkeringen

functionele keten sociale zekerheid



algemene keten



- informatie en afstemming
- maatregelen jegens bevolking/bedrijven
- bestuurlijk toezicht, tevens onderlinge informatie

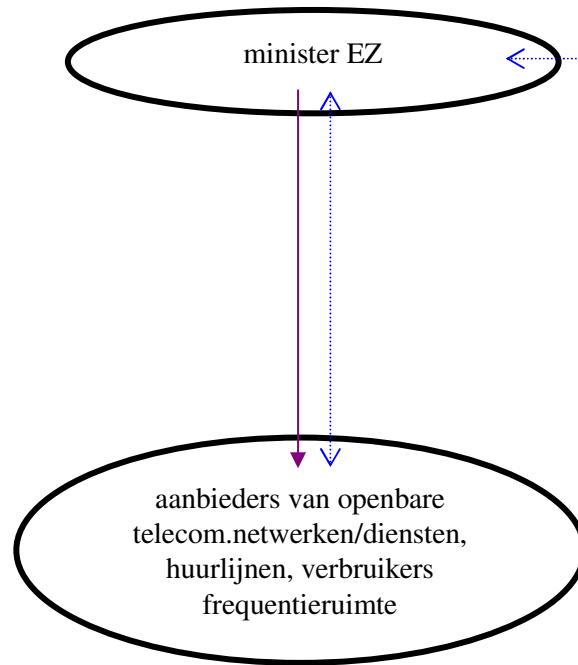


Bestuurlijke netwerkkaart telecommunicatie

crisistypen

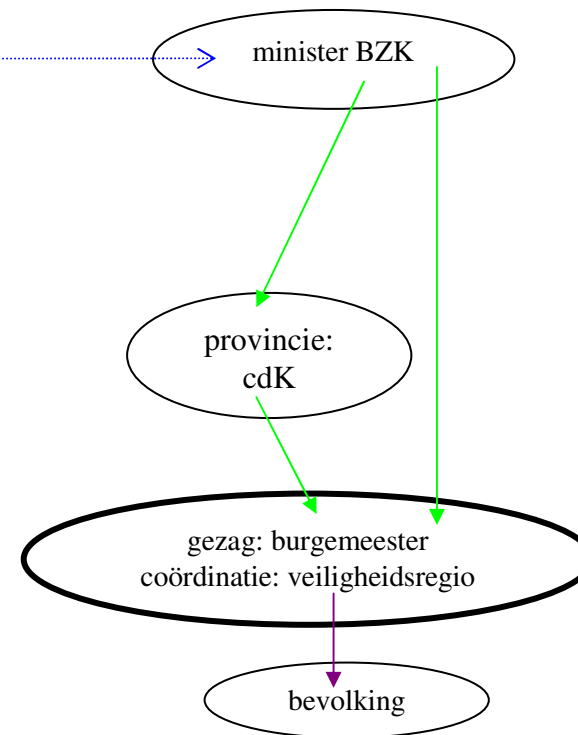
- (dreigende) uitval van vitale openbare telecommunicatievoorzieningen

functionele keten telecommunicatie (nationaal)



- informatie en afstemming
- maatregelen jegens bevolking/bedrijven
- bestuurlijk toezicht, tevens onderlinge informatie

algemene keten



NB 1. de informatie van en naar de regio loopt via het ministerie van BZK – nationaal crisiscentrum NCC

NB 2. de rijksheer van EZ vervult geen rol ten aanzien van telecommunicatie

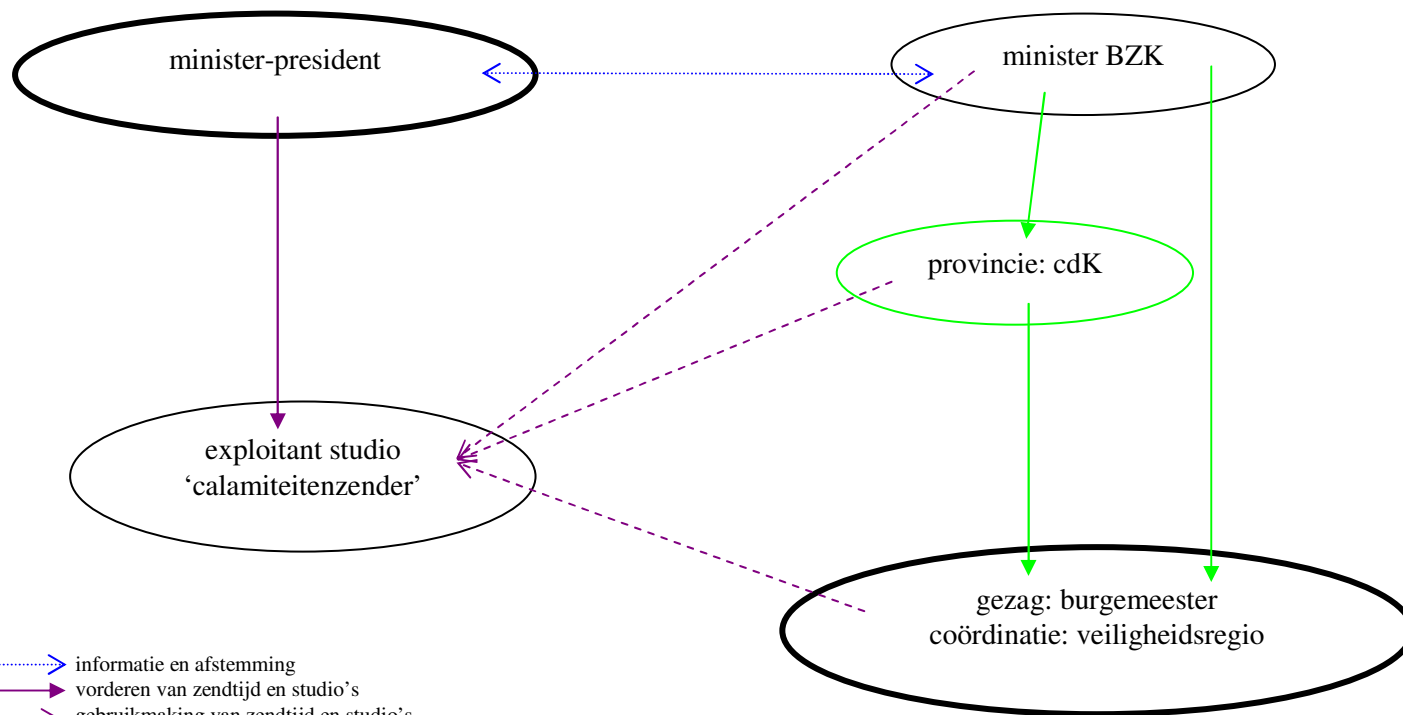
Bestuurlijke netwerkkaart media

crisistypen

- media: gebrek aan normale middelen tot het doen van mededelingen aan het publiek

functionele keten media

algemene keten



-> informatie en afstemming
- > vorderen van zendtijd en studio's
- - -> gebruikmaking van zendtijd en studio's krachtens convenant of na daartoe te zijn aangewezen door de minister-president
- > bestuurlijk toezicht, tevens onderlinge informatie

